

Jean Claude Defrance OF NATURA GARDEN CENTRES
INVITES HOMEOWNERS TO TEST THEIR GARDENS AND
SEE HOW THEY COMPARE WITH CURRENT BEST GARDEN
PRACTICE IN THE ALGARVE

Mary, Mary, (maintenance weary) How does **your** garden grow?

**JEAN CLAUDE DEFRANCE VON NATURA GARTEN-
ZENTREN LÄDT HAUSBESITZER ZU EINEM GARTEN-
TEST EIN, UM ZU SEHEN, WIE IHR GARTEN IM
VERGLEICH MIT DEN DERZEITIG BESTEN GARTEN-
PRAKTIKEN AN DER ALGARVE ABSCHNEIDET**

Have you ever taken a stroll around your garden and wondered about all this environmental talk? You know: protection of endangered plants and animals, preservation of water supplies, prevention of soil erosion and all that? Even if you have not, I am sure you will have noticed small things like your water, maintenance and replanting bills. And I will bet that any pain you may be feeling in this regard is because your garden fails the "smart garden" test. So here's your chance to find out how your garden scores.

A "smart garden" is one that basically looks after itself, just like a "smart bomb" looks after itself in finding a target. A "smart garden" means low maintenance and low water (hence less cost) but high satisfaction. How? Simple. By definition, any indigenous plant or tree in any environment is designed by nature to survive and prosper without help from man. Ergo, choose indigenous species for your garden and your problems are essentially solved. A little rudimentary maintenance and water now and then, especially in the hot summer months, will of course help, but it is not a matter of life and death. Unlike the "exotic" alternative!

Not only will you save yourself time, money and trouble by installing a "smart garden", but you will also help to sustain here in the Algarve a rare and special slice of nature in a severely threatened corner of the Mediterranean climactic zone (itself only 1% of the earth's land surface).

Sind Sie schon mal durch Ihren Garten spaziert und haben sich gefragt, was es wohl eigentlich mit all dem Umweltschnack so auf sich hat? Sie wissen schon: Schutz gefährdeter Pflanzen und Tieren, Erhaltung der Wasserreserven, Vorbeugung vor Bodenerosion und so weiter? Auch wenn Ihre Antwort 'nein' ist, bin ich sicher, dass Ihnen gewisse Dinge aufgefallen sind, wie zum Beispiel Instandhaltungswasser- und Neubepflanzungskosten. Und ich wette, dass jegliches Unbehagen, das Sie diesbezüglich empfinden darauf beruht, dass Ihr Garten den "cleverer Garten" Test nicht besteht. Hier ist also Ihre Chance herauszufinden, wie Ihr Garten abschneidet.

Ein "cleverer Garten" ist im Grunde genommen selbst versorgend. Ein "cleverer Garten" bedeutet wenig Pflege und wenig Wasser (daher geringere Kosten) aber hohe Zufriedenheit. Wie? Ganz einfach. Definitionsgemäß ist jede eingeborene Pflanze von der Natur so gemacht, dass sie überlebt und ohne menschliche Hilfe gedeiht. Wenn Sie also eingeborene Sorten für Ihren Garten wählen, sind Ihre Probleme im Wesentlichen gelöst. Ein bißchen rudimentäre Pflege, etwas Wasser von Zeit zu Zeit, besonders in den heißen Sommermonaten hilft natürlich, ist aber nicht lebensnotwendig. Im Gegensatz zu den „exotischen“ Alternativen!

Sie sparen nicht nur Zeit, Geld und Sorgen, wenn Sie einen "cleverer Garten" anlegen, sondern tragen auch hier in der Algarve zur Erhaltung einer sehr seltenen, sehr besonderen Scheibe der Natur bei in einer ernstlich gefährdeten Ecke der mediterranen Klimazone (die lediglich 1% der Erdoberfläche ausmacht).



JEAN CLAUDE DEFRANCE
OF NATURA GARDEN
CENTRES
JEAN CLAUDE DEFRANCE VON
NATURA GARTENZENTREN

SO HERE'S WHAT TO DO

With this list of plants and trees to hand, wander around your garden and mark off the species you find. Then check each plant or tree for the score it receives and add up the total points. But here's the catch: some species get a minus because they fail the "smart garden" test! They are not Mediterranean or indigenous, but "exotics" that demand love, labour, money and lots of water. Not "smart"! Once you have added up your points (and don't forget to deduct minus points) check the ratings below to see how you score.

TUN SIE ALSO FOLGENDES

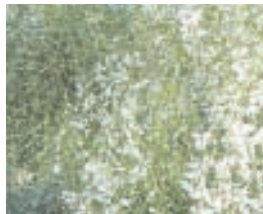
Nehmen Sie die nachstehende Liste an Pflanzen und Bäumen, wandern Sie durch Ihren Garten und kreuzen Sie die Arten an, die Sie finden. Dann zählen Sie die jeweiligen Punkte zusammen. Aber Achtung: Manche Arten bekommen Minuspunkte, weil sie den "cleveren Garten" Test nicht bestehen! Sie sind weder mediterran noch eingeboren, sondern „Exoten“ die Liebe, Hege und Pflege und jede Menge Wasser brauchen. Nicht sehr "clever"! Wenn Sie Ihre Punkte addiert haben (und die Minuspunkte abgezogen!) sehen Sie, zu welcher Kategorie Sie, bzw. Ihr Garten gehören.



1. LAVANDULA STOECHAS (+ 5)



2. LAVANDULA DENTATA (+ 5)



3. GENISTA MONOSPERMA (+ 10)



4. SPARTIUM JUNCEUM (+ 5)



5. NERIUM OLEANDER (+ 5)



6. CISTUS ALBIDUS (+ 10)



7. CISTUS LADANIFER (+ 10)



8. ROSMARINUS OFFICINALIS (+ 10)



9. THYMUS VULGARIS (+ 10)



10. PISTACIA LENTISCUS (+ 10)



11. MYRTUS COMMUNIS (+ 10)



12. LANTANA CAMARA (- 10)



13. YUCCAS (- 5)



14. STREPTOSOLEN (- 5)



15. AGAVES (- 5)



16. MYOPORUM (- 10)



17. HIBISCUS CHINENSIS (- 5)



18. ALOES (- 5)

PLANTS AND BUSHES / PFLANZEN UND STRÄUCHER

- 1. Lavandula Stoechas (+ 5)
- 2. Lavandula Dentata (+ 5)
- 3. Genista Monosperma (+ 10)
- 4. Spartium Junceum (+ 5)
- 5. Nerium Oleander (+ 5)
- 6. Cistus Albidus (+ 10)
- 7. Cistus Ladanifer (+ 10)
- 8. Rosmarinus Officinalis (+ 10)
- 9. Thymus Vulgaris (+ 10)
- 10. Pistacia Lentiscus (+ 10)
- 11. Myrtus Communis (+ 10)
- 12. Lantanas Camara (- 10)
- 13. Yuccas (- 5)
- 14. Streptosolen (- 5)
- 15. Agaves (- 5)
- 16. Myoporum (- 10)
- 17. Hibiscus Chinensis (- 5)
- 18. Aloes (- 5)
- 19. Mesembrianthemum (- 5)
- 20. Artotis (- 10)
- 21. Carpobrotus (- 10)

TREES / BÄUME

- 22. Pinus Pinea (+ 10)
- 23. Pinus Alepensis (+ 10)
- 24. Quercus Suber (+ 10)
- 25. Quercus Ilex (+ 10)
- 26. Ceratonia Siliqua (+ 5)
- 27. Chamaerops Humilis (+ 5)
- 28. Phoenix Canariensis (- 5)
- 29. Washingtonia (- 5)
- 30. Mimosa (- 10)
- 31. Eucalyptus (- 10)
- 32. Citrus (- 5)

LAWN / RASEN

- 33. Seed lawn (- 10)
- 34. Kikuyu grass (- 10)

Total



22. PINUS PINEA (+ 10)



24. QUERCUS SUBER (+ 10)



23. PINUS ALEPENSIS (+ 10)



20. ARTOTIS (- 10)



21. CAROBROTUS (- 10)



25. QUERCUS ILEX (+ 10)



26. CERATONIA SILIQUA (+ 5)



28. PHOENIX CANARIENSIS (- 5)



29. WASHINGTONIA (- 5)



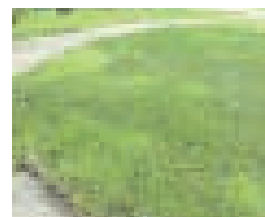
27. CHAMAEROPS HUMILIS (+ 5)



30. MIMOSA (- 10)



31. EUCALYPTUS (- 10)



34. KIKYU GRASS (- 10)



32. CITRUS (- 5)

YOUR SCORE:

(- 50 and below) You are the Genghis Khan of the garden world. Has any indigenous plant at all survived in your garden? If the Mongol hordes were looking for a new leader, you would be their first choice, but they may just find you a little too brutal for their tastes. You could also no doubt clear an entire rainforest in one afternoon. You were perhaps the inventor of Agent Orange?

(-50 to 0) Where do you think you are? You should study some geography. This is not the coast of Guatemala. This is a Mediterranean climactic zone. Next thing we know, you will be planning to plant an entire rainforest and hoping that your local Câmara will meet your request for 2 million litres of water per hour.

(0 to 50+) You must be a golfer, or a lawn enthusiast, but there is hope. You at least know the difference between the UK's Eden project and the rest of Cornwall. Keep reading Essential Algarve and promise to learn the Latin names of no less than five indigenous species before next summer.

(50+) May the Gods smile on you and preserve your oasis of natural beauty. Go ye forth and convert the golfing masses. Make them repent of their sins. Sayeth you unto them "We have come to bury Phoenix Canariensis, not to plant him" Striketh the Eucalyptus from their hands and give them a staff of the finest Quercus Ilex. Hallelujah!

IHR ERGEBNIS:

(- 50 und darunter) Sie sind der Dschingis Khan der Gartenwelt. Gibt es auch nur eine eingeborene Pflanze, die in Ihrem Garten überlebt hat? Sollten die Mongolen nach einem neuen Anführer Ausschau halten, wären Sie deren erste Wahl. Es könnte allerdings sein, dass Sie ihnen ein bißchen zu brutal wären. Zweifellos könnten Sie an einem Nachmittag einen ganzen Regenwald roden. Vielleicht haben Sie ja sogar Entlaubungsmittel erfunden?

(-50 bis 0) Was meinen Sie eigentlich, wo Sie sind? Sie sollten mal einen Atlas zur Hand nehmen. Dies ist nicht die Küste von Guatemala. Wir sind hier in einer mediterranen Klimazone. Als nächstes wollen Sie vielleicht einen ganzen Regenwald anlegen und hoffen, dass Ihre zuständige Câmara Ihrem Antrag auf zwei Millionen Liter Wasser pro Stunde statt geben wird.

(0 bis 50+) Sie müssen Golfer sein, oder Rasenfan, aber es gibt Hoffnung. Wenigstens ist Ihnen der Unterschied zwischen dem englischen Eden-Projekt und dem Rest Cornwalls bekannt. Lesen Sie weiterhin Essential Algarve und versprechen Sie, die lateinischen Namen von mindestens fünf eingeborenen Pflanzenarten vor dem nächsten Sommer zu lernen.

(50+) Mögen die Götter dir gesonnen bleiben und deine Oase natürlicher Schönheit beschützen. Geh hin und bekehre die golfenden Massen. Lass sie ihre Sünden bereuen. Sage zu ihnen: "Wir sind gekommen um den Phönix Canariensis zu begraben, nicht um ihn zu pflanzen" Nimm ihnen den Eukalyptus aus der Hand und schenke ihnen einen Zweig des besten Quercus Ilex. Hallelujah!